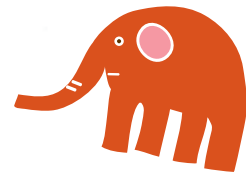


# ポポラ

## 横浜子育てパートナー



子育て期の悩みごと……こんな時はどうしたらいいの？

子育ては 誰でも 不安がいっぱい。

「ちょっと聞いてー」「困った…」「知りたいよ」

そんな時は 気軽に声をかけてください。

一緒に考え、地域の中で安心して  
子育てができるようにお手伝いします。

実家が遠くて  
近くに頼れる人が  
いない。

引越してきたばかり。  
近所の情報を  
知りたい。

どこに何を  
相談したら  
いいのかわからない

◇ 「子育てパートナー」は、ポポラにいます。  
相談は、ひろばで子どもをあそばせながらでも  
個室でも、電話でも大丈夫です。

◇ 妊娠中の方、未就学のお子さんをお持ちの方

子育てパートナー 専用ダイヤル

TEL: 045-479-5920

利用時間: 火~土 (10~16時)



都筑区子育て支援センター ポポラ

横浜市 都筑区 中川中央 1-1-3 ショッピングタウンあいつい5F

TEL: 045-912-5135

開館時間: 火~土 10:00~17:00 (ひろばは 16:00まで)