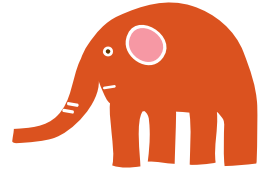




Popoの子育て相談



ちょこっと相談

ひろばで日常の気になること、聞きたいことをいつでもお伺いします。

子育て経験者、栄養士、保育士、英語・中国語が話せるスタッフ、障がいのある子やアレルギーのある子など育てているスタッフもいます。助産師、歯科衛生士の相談日もあります。

ポポラ（センター北）
ポポラサテライト（ららぽーと横浜）
どちらでも相談できます。

横浜子育てパートナー

専用ダイヤル
利用時間：火～土（10時～16時）

ポポラ：045-479-5920
ポポラサテライト：045-507-5772

みなさんのお話をじっくりお聞きして、一緒に考え、情報を調べたり、地域の施設などをご案内したり、安心して子育てができるようにお手伝いします。「こんなこと話してもいいのかしら…？」と思わずにいつでも気軽に声をかけてくださいね。ポポラ・ポポラサテライトのひろばや個室、電話など、相談しやすい方法でお気軽にどうぞ。

じっくり相談

対象：横浜市内の方

月に数回、専門相談員の相談日を設けています。（時間 / 約50分・予約制・無料）
相談場所はひろばでも、個室でもお受けできます。

松本 清子（まつもと きよこ）

資格 臨床心理士
公認心理師

現職 成城墨岡クリニック
カウンセラー

職歴 国立小児病院
アレルギー科研究員
国立小児病院二宮分院
非常勤心理療法士
駒沢大学コミュニティ・ケアセンター
専属カウンセラー



先生より
子育てってたいへんなことがたくさん
だけど、いっぱいだからものをもらい、
私を育ててくれました。お母さんと子
どものたくさんの可能性に出会いたい
と思います。

山田 雄一（やまだ ゆういち）

資格 臨床心理士
公認心理師

現職 療育センター
保健センターにて
心理相談担当

職歴 教育相談
発達支援センター
保健センター乳幼児健診での相談



先生より
子どもは一人一人違い子育てもそれぞ
れです。
お子さんのどうして？を一緒に考えて
いきましょう。
お気軽にご相談下さい。

高濱 美佐子（たかはま みさこ）

資格 言語聴覚士

現職 首都医校
言語聴覚学科教員

職歴 横浜市
リハビリテーション事業団
横浜市内介護老人保健施設勤務



先生より
お母さんと子どもたちがコミュニ
ケーションの楽しさを少しでも感じ
てもらえるようにサポートしてい
きます。
何でも気軽に相談して下さい。

あるある相談

ちょっぴり先輩のママが、気になること、聞きたいことをお伺いします。

「あ～そういうことってあるよね」「あ～わかるわかる」というような会話が気軽にできるかもしれません。

障がいのある子どもを育てているママと外国人の子育てを支援しているママのグループが月に1回ひろばにいます。

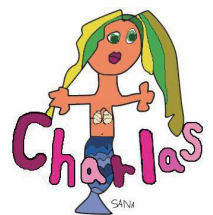
Mother's Jacket

私たちは、子どもに障がいがある母親達が中心のグループです。
自分らしく生きていくためには、時には「母親という上着」は
脱いだり、たんすにしまったり、誰かにちょっと着てもらったり
できるはず。それは、こどもに障がい
があってもなくてもきつと同じはず…。
そんな思いを持ちながら、
講演会、本の出版、セルフ
ヘルプミーティングなどの
活動をしています。



サロン・デ・チャルラス / チャルラス都筑

にほん せいかつ がいこく かた
日本で生活している外国の方のための
おや あつ
「親と子ども」の集まりです。
いくじ せいかつ いりょう
育児のこと、生活のこと、医療のこと、
ことばのことなど、聞きたいこと、
いっしょ はな
こまっていることを一緒に話しながら
かんが
考えましょう。



問い合わせ先



都筑区子育て支援センターポポラ
センター北駅 / ショッピングタウンあいたい5F
TEL:045-912-5135 FAX:045-912-5160



都筑区子育て支援センターポポラサテライト
三井ショッピングパーク ららぽーと横浜 3F
TEL:045-507-6856 FAX:045-507-6857

ポポラ HP



開館日 火～土曜10:00～17:00（ひろばは16:00まで）

休館日 日・月・祝日・年末年始（月曜日が祝日の場合は翌火曜日もお休み）

2024. 6