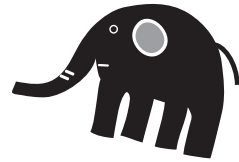


おしえて!



保育・教育コンシェルジュさん

～子どもをあずけたいけど、どうすればいいの?～

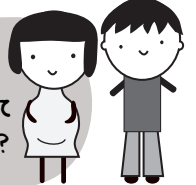
保育園の入園って
どんな手続きが
必要なのかな…



引越してきたばかり…
都筑区の保育園について
いろいろ聞きたい!



働いていないけど
一時保育で子どもって
預けられるのかな?



個別相談

→ (申込不要)

保育・教育コンシェルジュさんがひろばにいます。
当日先着順。お一人15分くらいでお願いしています。

マタニティさんも
大歓迎!

日	時間	日	時間
① 5/29 (水)	13:00 ~ 16:00	⑤ 8/ 6 (火)	13:00 ~ 16:00
② 6/12 (水)	13:00 ~ 16:00	⑥ 8/28 (水)	13:00 ~ 16:00
③ 6/25 (火)	10:00 ~ 13:00	⑦ 9/17 (火)	13:00 ~ 16:00
④ 7/16 (火)	13:00 ~ 16:00		



< 保育・教育コンシェルジュ >



【鴨下さん】



【倉田さん】

お急ぎの方や、都合が合わない
という方は、

“都筑区役所”

にお問合わせ下さい。

都筑区役所
こども家庭支援課
045-948-2463

< 会場 / 主催 & 問合せ >

都筑区子育て支援センターポポラ

センター北駅/ショッピングタウンあいたい5F

TEL 045-912-5135

URL <http://www.popola.org>

開館時間 火～土10:00～17:00

(ひろばは16:00まで)

休館日 日・月・祝日・年末年始

