

なるほどトーク

初開催！
知ると知らないでは大違い☆

かんしゃく 脳と心が育つ 痾癩の取り扱い方

突然始まる子どもの痾癩。大声で泣いてどこでも構わず寝っ転がって大暴れ！
どうして起こるの？どこまで受け入れたらいいの？
わかっていてもイライラしちゃう！
ポポラ専門相談員のミニ講座&フリートークから
おうちでできること、協力できることを見つけてみよう

2025年
日程 3/8 (土) 14:30～15:45

講師 松本 清子 先生 (ポポラ専門相談員
臨床心理士 / 公認心理師)

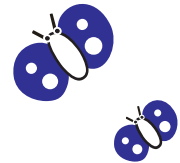


対象 おおよそ1歳6ヶ月以上の未就学児親子

参加費 無料

会場 都筑区子育て支援センターポポラ コミュニティルーム

申込問合せ 2/8(土)～ 先着7組
TEL: 045-912-5135 (電話または来所にて)



何がそんなに
気に入らないの？

お願いだから
早く落ち着いて…



都筑区子育て支援センターポポラ
センター北駅/ショッピングタウンあいたい5F

TEL 045-912-5135
FAX 045-912-5160

開館時間 火～土10:00～17:00
(ひろばは16:00まで)

休館日 日・月・祝日・年末年始

ポポラHP→

