

出張ニコニコピカピカ 親子の歯みがき講座

なぜ、歯みがきが大切なのか！？歯みがきしたらむし歯にならない？
歯が生え始めたばかりの、今だから知っておきたい大切なことを
歯医者さんや、歯科衛生士さんに聞いて、親子で健康な歯を目指しませんか？

日時 7/7(水) 10:30 ~ 11:30

対象 歯が生えだて～2歳位までの親子 先着8組

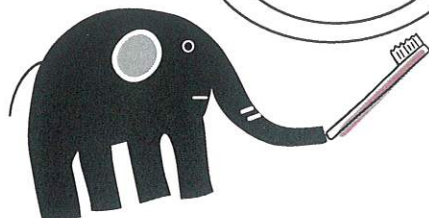
参加費 無料

場所 都筑区子育て支援センターポポラ「コミュニティルーム」
(センター北駅「ショッピングタウンあいたい」5階)

申込 6/15 (火) 10:00 ~
TEL : 045-912-5135 (電話または来所にて)

持ち物 普段使用している歯ブラシ (お子さん用と大人用)

参加者全員に
歯ブラシ
プレゼント♪



共催：都筑福祉保健センター 健康づくり係

主催 / 問合せ

都筑区子育て支援センターポポラ
センター北駅 / ショッピングタウンあいたい5F

TEL 045-912-5135

URL <https://popola.org/>

開館時間 火～土10:00～17:00
(ひろばは16:00まで)

休館日 日・月・祝日・年末年始