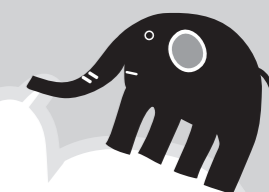


2018 春

あつまれ→ 都筑



ニューフェイス!

引越してきたばかり。近所に友だちがほしいな



公園に行ってもだれもいないな。みんなどこで遊んでいるの？



知り合いがいなくて…おとなとしぼらく話してないわ



都筑区は転出入の多いまち。区内には「引越してきたばかりなんです」という親子がたくさんいます。子育てだけでも不安なのに、知らないまちで生活するって大変なことですよ。そんなお引越してきた親子のための集まりを区内のいろんな場所で行います。

お近くの会場にぜひどうぞ

企画 都筑区子育てネットワーク会議

全体についての問い合わせは…

都筑区子育て支援センターポポラ

住所：都筑区中川中央1-1-3  
ショールームが隣にある5F  
TEL：045-912-5135  
URL：http://www.popola.org  
Twitter：@popola-org



くわしくは中面へ



2017年5月 ポポラで行った時の様子