

# 横浜子育てサポートシステム 入会説明会!

“横浜子育てサポートシステム”では、「子どもを預かって欲しい人」と、「子どもを預かれる人」が会員として登録し、地域ぐるみで子育てを応援しています。会員に登録するためには、まず入会説明会にご参加下さい。

## <日程・会場>

開催日	会場	定員(組)	申込開始
12/ 5 (金)	ポポラサテライト (ららぽーと横浜)	5	11/1 (土) 12:00 ~
12/10 (水)	親と子のつどいの広場 つづき	5	
12/13 (土)	ポポラ (センター北)	10	
12/17 (水)	加賀原地域ケアプラザ	8	
12/23 (火)	ポポラ (センター北)	10	
12/24 (水)	ポポラ (センター北)	10	
2026年 1/ 7 (水)	新栄地域ケアプラザ	8	
1/10 (土)	ポポラ (センター北)	10	
1/16 (金)	ポポラサテライト (ららぽーと横浜)	5	
1/21 (水)	ポポラ (センター北)	10	
1/23 (金)	都田地域ケアプラザ	8	

開催日	会場	定員(組)	申込開始
1/28 (水)	ポポラ (センター北)	10	12/1 (月) 12:00 ~
2/ 6 (金)	ポポラサテライト (ららぽーと横浜)	5	2026年 1/1 (木) 12:00 ~
2/14 (土)	ポポラ (センター北)	10	
2/25 (水)	ポポラ (センター北)	10	
3/ 6 (金)	ポポラサテライト (ららぽーと横浜)	5	2/1 (日) 12:00 ~
3/11 (水)	中川地域ケアプラザ	8	
3/14 (土)	ポポラ (センター北)	10	
3/19 (木)	親と子のつどいの広場 かわわ	5	
3/25 (水)	ポポラ (センター北)	10	
3/26 (木)	ポポラ (センター北)	10	

※横浜市在住確認のため、本人確認のできる書類(運転免許証等)をお持ちください。

※受付時に本人確認をさせていただきますので、説明会開始時間より10分前に会場にお越しください。

<時間> 各日 10:30~11:30

<対象> 市内在住のお子さんを預けたい方(生後57日~小学校6年生)  
市内在住のお子さんを預かりたい方

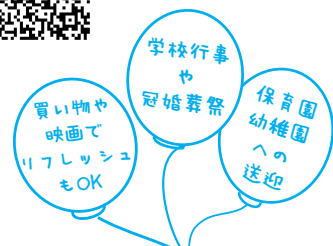
<申込> 「横浜市地域子育て支援サイト」よりお申込ください。➡

<問合せ> 横浜子育てサポートシステム 都筑区支部 事務所  
(都筑区子育て支援センターポポラ内)

住所: 都筑区中川中央1-1-3 ショッピングタウンあいたい5F

TEL:045-912-5157 (子育てサポートシステム専用)

休館日: 日・月・祝・年末年始(月曜日が祝日の場合は翌火曜日も休館)



## 会員の条件

利用会員・・・横浜市在住で、生後57日以上から小学校6年生までのお子さんがいる方

提供会員・・・横浜市在住で、子育て支援に熱意と理解があり、安全に子どもを預かることができる満20歳以上の健康な方

両方会員・・・利用会員と提供会員を兼ねる方

☆提供会員及び両方会員を希望の方は、資格は特に必要ありませんが、説明会参加後に研修(eラーニング・実地研修)を受講していただきます。