

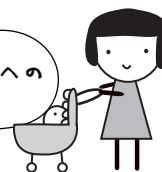
アレルギーの仲間づくり ～心おきなくたくさん話そう！～

食物アレルギーで
離乳食
どうしたらいいの？



こんな食材
ここで買えるよ！

お友達や周りの人への
伝え方って？



・・・など、なかなか話せなかったこと、聞けなかったことも、
アレルギー仲間だから話せるかも。
アレルギーのある子の子育てについて一緒に考えてみませんか。

日程

全2回コース

- ① 5月27日(土)「アレルギーミニ講座&フリートーク」
- ② 6月24日(土)「先輩ママとのおしゃべり会」

☆時間：10:30～11:45

会場

都筑区子育て支援センターポポラ/コミュニティルーム
(センター北駅・ショッピングタウンあいたい5階)

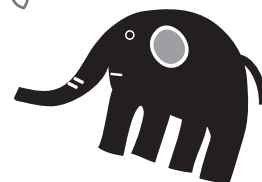
対象

未就学児とご家族 10組

申込

事前予約/先着順
TEL 045-912-5135 (電話または、来所にて)

②だけの
参加もOK!



アレルギーミニ講座・講師



松本 清子 先生

ポポラ専門相談員(臨床心理士)
日本アレルギー友の会顧問
アラジーボット監事

先輩ママ/協力団体



アレボボ

アレルギーの子をもつ親と子のおしゃべり会を開催。
アレルギーっ子あるあるなど、
楽しくしゃべって、みんなで
情報交換しています。

問合せ&申込：都筑区子育て支援センターポポラ

TEL：045-912-5135

開館時間：10:00～17:00

定休日：日・月・祝

<http://www.popola.org>