



在Popola可以享受什么样的服务?

交流广场

学龄前儿童和他们的养育人可以随时光临，并在这里自由地休息。

信息沙龙

在这里汇集了各种各样的有关抚育子女的信息，与大家共同分享。

抚育咨询

如果在抚育子女过程中遇到疑问和不安，可以随时到这里进行咨询。

(育儿小顾问)

如果在抚育子女过程中遇到疑问和不安，事前预约可以和专家进行个人咨询。

(详细询问)

建立子女抚育互助网

从不同的角度提供信息建立子女抚育互助网和地区内的新型联系机会。

培养人材 支援活动

给有意帮助，抚育[都筑区的]孩子的人士，提供交流机会。在这里可以交换信息和提供培训。

横滨育儿支援体系

在横滨区域通过托管孩子或帮人照顾被托管的孩子，人们的联系更紧密了。这就是整个区内支援大家照顾孩子的系统。作为当局，正在从入会说明会开始，通过协调来协助援助活动。详情请看相关宣传手册。

开放时间 周二到周六 10:00 - 17:00
(交流广场在16:00关闭)

休息 周日，周一，节假日，年底年初

利用费用 免费
(培训课程按照实际价格收取学费)

开放对象 孕妇及其家人
学龄前儿童及其养育人
有意帮助抚育都筑区的孩子的人们

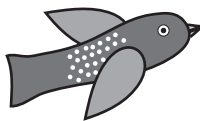
交流室

为有意帮助[都筑区的]孩子抚育的人士之间建立良好关系，以正在抚育子女的家长和与之相关的人们为对象提供研修和交流的场所。为带小孩的家长提供专门的保育场所



日本式的房间 西洋式的房间

每月有数次的专业咨询员会在这里提供有关育儿的个别咨询。有方便照料孩子的[日本式房间]和婴儿推车或者轮椅推车可以自由出入的[西洋式房间]，如果在子女抚育方面有烦恼和担心的话，随时都可以光临。



拉上窗帘会变成独立的房间，在这可以喂奶

交流广场

有可以看连环画和游戏的场所。

也有喝茶和吃饭的时间。还有喂奶的地方，可以冲奶粉的地方，也有榻榻米，所以可以跟小孩一起度过。

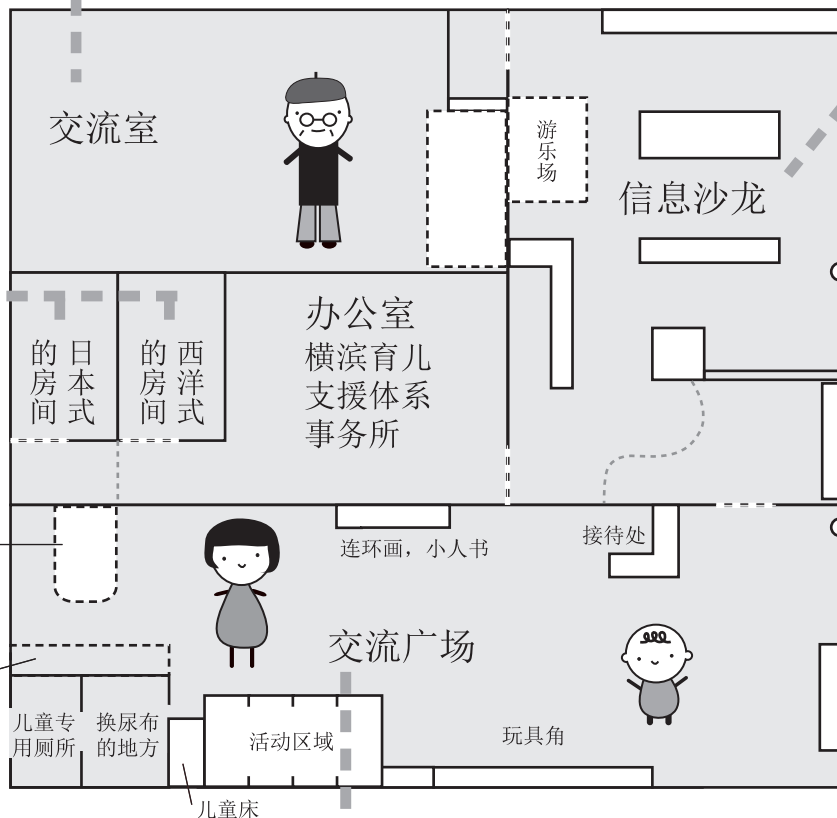
当然还可以随便休息。每个人都可以在这里尽其所好。

* 进入交流广场需要出示[顾客卡]，可以在初次来时办理。

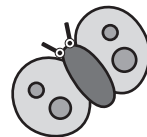


信息沙龙

可以一边推着婴儿车，一边查询有关子女抚育的相关资料。妈妈在查询信息的时候，小孩可以在[游乐场]玩耍。



维护这里的环境是使用者每一个人都有责任。随时可以来也随时可以走。请在离开时随手带走垃圾。为了让每个人都可以舒心地使用，请保持这里的环境



Popola是一个缓解育儿疲劳、休息的地方。

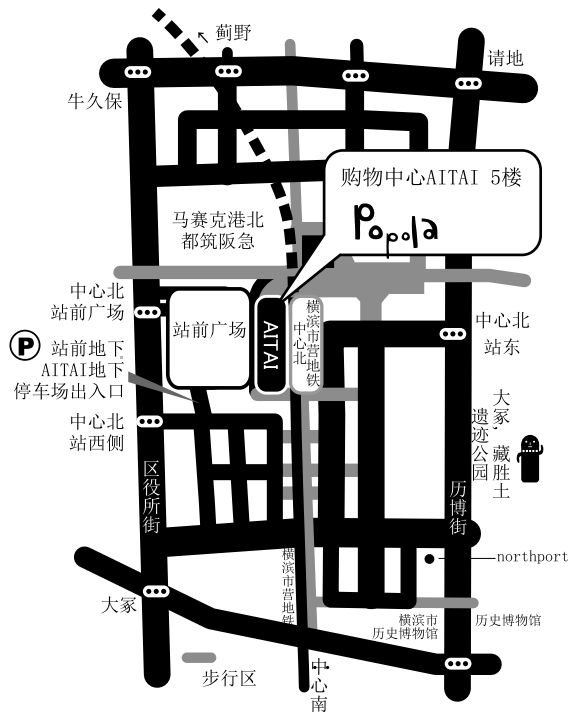
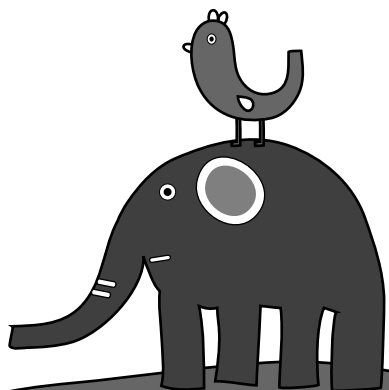
不管是
爸爸妈妈、
爷爷还是奶奶
都请和孩子一起来。

今后要生产的女性和关心孩子
“成长”的人也一定要过来。

即使行动不方便也可以自由出入。
母语不是日语也无所谓。

无论是想了解有关育儿情况、
还是想与人交流经验、
或者只是想在这里休息。
不管出于任何目的都可以光顾这里。

欢迎随时光临、
并在这里自由地休憩。



●交通方法

距横滨市营地铁[中心北站]步行2分钟
→出检票口后往左走→坐电梯到5楼
*没有专用的停车场。请利用收费停车场。

都筑区子女抚育援助中心Popola

地址：横滨市都筑区中川中央1-1-3

购物中心AITAI 5楼

电话：045-912-5135(代表)

045-912-5157(育儿支援系统专用)

传真：045-912-5160

电子邮箱：hello@popola.org

网站：http://www.popola.org/

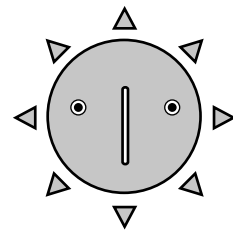
开馆时间：周二到周六 10:00 到17:00

(交流广场于16:00关闭)

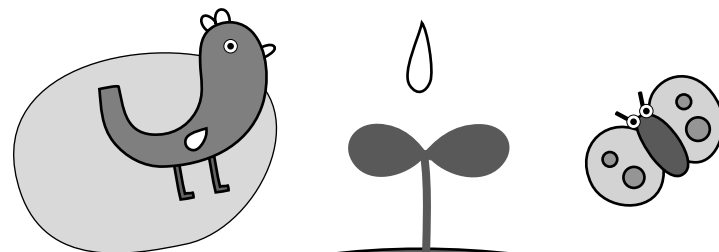
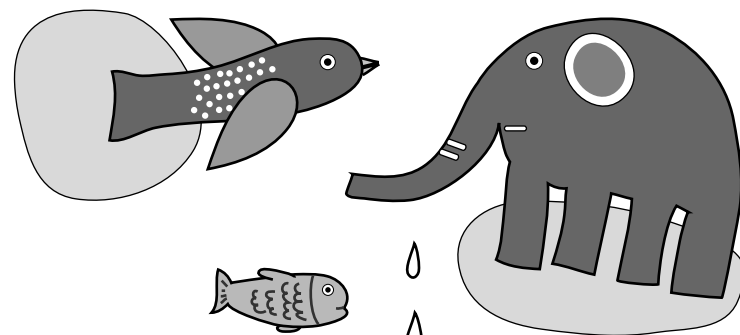
休息日：周日，周一，节假日，年底年初

201506

都筑区子女抚育援助中心



Popola



Popola为抚育子女的家长们提供了一个能够自由休息的场所。
这里欢迎孕妇和她的家人，
学龄前儿童和他们的养育人可随时光临利用。