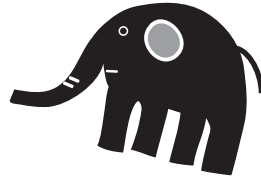


# おしえて!



## 保育コンサルジュさん

～こどもをおずけたいけど、どうすればいいの?～

### 保育園(都筑区)の基本的なお話 → (申込制)

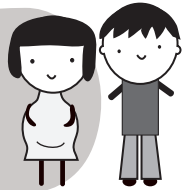
保育園の入園って  
どんな手続きが  
必要なのかな...



“子ども・子育て支援  
新制度”って何?  
何がわかるの??



働いていないけど  
一時保育で  
こどもって  
預けられるのかな?



日時

① 9月 9日(火) 10:30~11:15

② 9月 24日(木) 13:30~14:15

会場

都筑区子育て支援センターポポラ コミュニティルーム

対象

都筑区でこどもを預けたいと思っている方(マタニティさんも大歓迎!)

講師

都筑区の保育コンサルジュ(保育専門相談員)萩谷さん

定員

①② それぞれ12人

申込

参加したい人は、ポポラまで事前に予約してね。(電話予約、もしくは直接スタッフへ)

TEL:045-912-5135 (10:00~17:00 / 日・月・祝日はポポラの定休日です)

申込期間

① 8月12日(火)~

② 9月 4日(木)~ ★①②共に先着順

### “ちょこつと” 個別相談 → (申込不要)

日時

9月 9日(火) 13:00~16:00

9月 24日(木) 10:00~12:00

コンサルジュさんがひろばにいるよ!  
気軽に相談できるゾウ  
(お一人15分くらいでお願いしています)

